

長浜市立湖北病院 地域医療連携室だより

令和6年9月号 No.13

- へき地医療拠点病院
- 救急告示病院
- 病院群輪番制病院
- 在宅療養支援病院
- 地域包括医療・ケア認定施設
- 臨床研修病院(協力型)



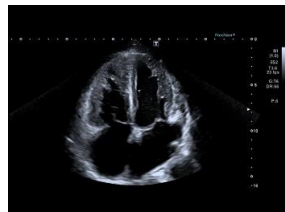
地域住民のための病院づくりを推進し、地域包括医療・ケアを実践します。

生理機能検査のご案内

当院では、様々な生理機能検査を行っておりますので、診断にお役立てください。

超音波(エコー)検査

- 下肢静脈エコー(60分)
静脈の太さや形態、血栓の有無などを知るために行う検査です。
- 下肢動脈エコー(60分)
血管壁の肥厚や狭窄の箇所を調べる検査です。
- 甲状腺エコー(20分)
甲状腺の形態、腫瘍病変の位置や大きさなどを調べる検査です。
- 頸動脈エコー(30分)
頸動脈の壁の厚さやプラークの有無、動脈硬化病変を調べる検査です。
- 心臓エコー(40分)
心臓の形態や機能を評価する検査です。
- 腹部エコー(15分)
肝臓・胆のう・胆管・膵臓・腎臓を検査します。
腹部エコーは、土曜日の午前9時00分から午前10時00分までのみの検査となります。



ABI/CAVI検査(10分)

足の動脈の詰まりや硬さを調べる検査です。

脳波検査(90分)

脳の神経の働きを調べる検査です。
賦活法は、開閉眼・光刺激・深呼吸・睡眠を行っています。

肺機能検査(10分)

肺への空気の入りに関する機能を調べる検査です。

その他

心電図、ホルター心電図

- ★ 当院開院日における診療時間内のみの検査です(夜間・休日は行っていません)。
- ★ 原則、予約検査となりますので、ご希望の場合は地域医療連携室までお電話ください。
ただし、当日に空きがあれば当日の検査も可能です。
- ★ 検査レポートは、当日にお返しすることも可能です。

長浜市立湖北病院 地域包括ケア事業部 地域医療連携室

〒529-0493 滋賀県長浜市木之本町黒田1221 TEL 0749-82-3360(直通) FAX 0749-82-3646(直通)

受付時間 午前8時30分～午後5時00分(水曜日・日曜日・祝日・年末年始を除く)

長浜市立湖北病院 外来診療担当表

長浜市立湖北病院 地域医療連携室 TEL0749-82-3360

令6年9月2日現在

診療科		月	火	水	木	金	土
内科	1診	村頭 智	小嶋 克			村頭 智	第1・3週 久田祥雄 第2・4週 浦山 守 第5週 担当医
	2診	富樫 弘一	松村 裕		清水 真也	富樫 弘一	循環器担当医
	3診	畑田奈津実	清水 真也		浦山 守		清水 真也
	4診		横濱 洋		【総合診療】 眞部 健郎	【呼吸器】 大野 暢宏 (第2・4週は塵肺後)	安居幸一郎
訪問診療 嘱託診療			第1・3週 久田 祥雄		【介護施設】 久田 祥雄		
内視鏡	午前 ／ 午後		富樫 弘一 畑田奈津実 卯路 拓未		富樫 弘一 畑田奈津実 松村 裕 崔 哲暢		富樫 弘一 畑田奈津実 松村 裕 西田 早矢
超音波検査	午前						安居幸一郎 腹部(不定期)
外科	午前		第1週 辰巳征浩				
整形外科	1診	琴浦 良彦	琴浦 良彦		担当医	北小路隆彦	担当医
	2診	笠原 吉孝					
小児科	午前	東野 克巳	東野 克巳		岩瀬亜紀子	東野 克巳	東野 克巳
	午後		【小児神経】 第1週 竹内義博				
婦人科	午前		林 嘉彦				第1・3週 林 嘉彦
耳鼻咽喉科	午前				小川富美雄		木村 幸弘
	午後	清水 杏奈				齋藤 杏子	
皮膚科	午前	齋藤 卓也	北村 謙次		齋藤 卓也	齋藤 卓也	齋藤 卓也
	午後		齋藤 卓也				第1・3・5週 北村 謙次
泌尿器科	午前	担当医	伊達 成基		河原昌里南	森 優	納谷佳男/担当医
眼科	午前	中村 貴士	中村 貴士		中村 貴士	中村 貴士	中村 貴士
	午後						中村 貴士
歯科 口腔外科	午前	目片 久隆	目片 久隆		目片 久隆 第1・3週 高岡一樹	目片 久隆	目片 久隆 村井 崇人
	午後	予 約	予 約		予 約	予 約	予 約
神経内科	午前	濱野 愛 (完全予約)					
精神科	午前		中山千加良				柴田 敬祐
	午後		成本 迅				
麻酔科	午前				益子 進也 月2回又は3回 (完全予約)		益子 進也 月2回又は3回 (完全予約)

来院受付 午前 7時30分～11時30分

午後 12時00分～15時30分

午前診察 9時00分～

電話予約 午前 8時00分～11時00分

午後 12時30分～15時00分

午後診察は診療科により異なる

★令和6年8月診療状況★(速報)

外来患者数	5,485人	1日平均	249.3人		
うち初診	821人	1日平均	37.3人		
うち再診	4,664人	1日平均	212.0人		
(再掲)救急車搬送者数	51人	1日平均	1.6人		
入院患者数	3,402人	1日平均	109.7人	稼働率	78.4%
うち急性期病棟	1,150人	1日平均	37.0人	稼働率	77.3%
うち地域包括ケア病棟	741人	1日平均	23.9人	稼働率	68.3%
うち療養病棟	1,511人	1日平均	48.7人	稼働率	85.5%
紹介患者数	311人	1日平均	14.8人		

※外来患者数及び紹介患者数の1日平均は、診療日数(22日)で算出しています。